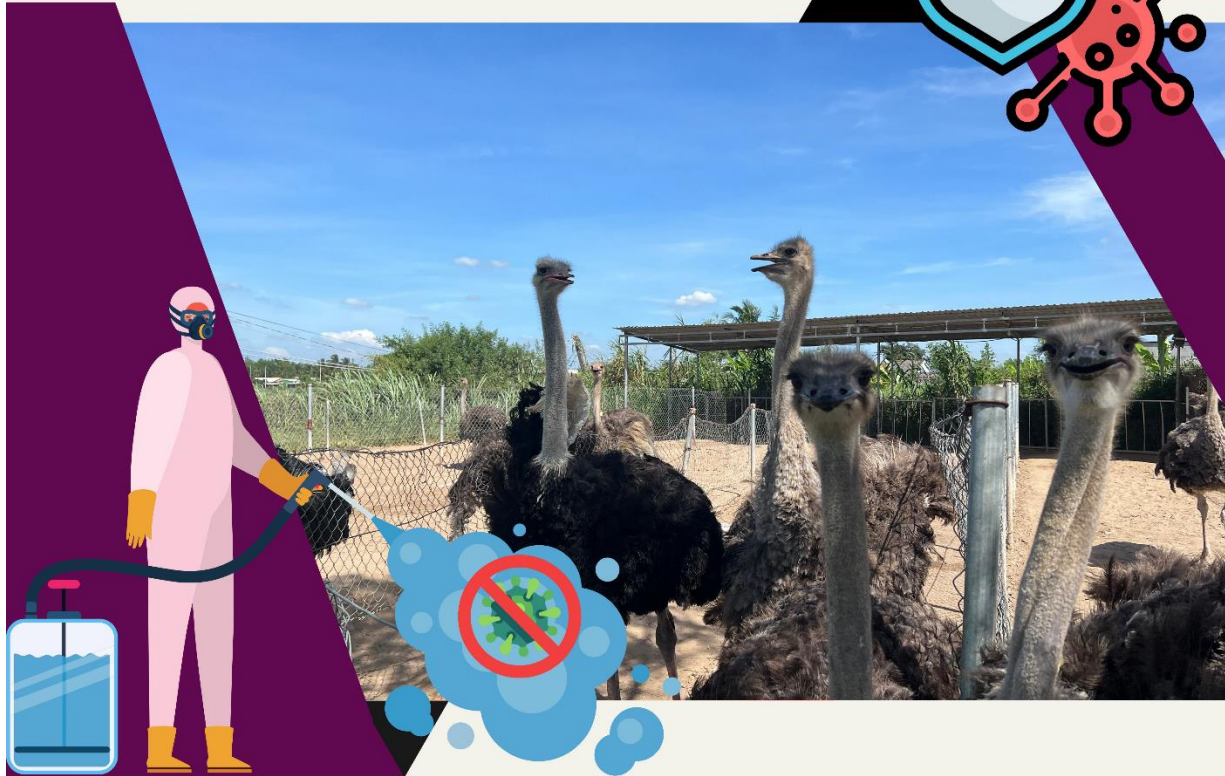
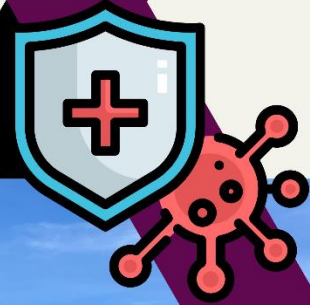
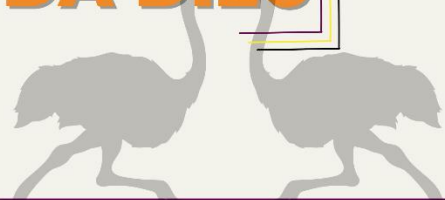




**CÔNG TY CỔ PHẦN  
HÀ TÂN KỲ**



# KINH NGHIỆM PHUN THUỐC SÁT TRÙNG TRONG CHĂN NUÔI ĐÀ ĐIỀU



 [Traigiongdadieu.com.vn](http://Traigiongdadieu.com.vn)

 312/2 Bình Cang, Bình Quới,  
Châu Thành, Long An

 096.177.6664

 [Companyhatanky@gmail.com](mailto:Companyhatanky@gmail.com)

# KINH NGHIỆM PHUN SÁT TRÙNG TRONG CHĂN NUÔI ĐÀ ĐIỀU

1

Hiện nay ngành chăn nuôi ngày càng phát triển, mật độ đàn cao, vòng quay đầu nhanh, dịch bệnh tồn tại trong chuồng nuôi dẫn đến dịch bệnh xuất hiện ngày càng nhiều và lây lan nhanh gây thiệt hại nặng nề trong ngành chăn nuôi. Ngoài con giống tốt, chích vaccin đầy đủ, thức ăn đảm bảo dinh dưỡng là chưa đủ. Để hạn chế, ngăn ngừa dịch bệnh lây lan nhanh chóng và hiệu quả, ta phải sử dụng các loại thuốc sát trùng chuồng trại. Việc sử dụng thuốc sát trùng trong chăn nuôi là thiết yếu và cần thiết nhằm phòng bệnh, điều trị bệnh. Nhưng để đạt hiệu quả trong sát khuẩn cao và an toàn cho con người, vật nuôi ta cần lựa chọn loại thuốc sát trùng phù hợp. Bằng kinh nghiệm có được, Hà Tân Kỳ chúng tôi hướng dẫn bà con lựa chọn được loại thuốc sát trùng phù hợp và cách sử dụng như nào để tiết kiệm và đạt hiệu quả tối ưu

## 1. Thuốc sát trùng là gì?

Thuốc sát trùng trong thú y là các loại thuốc có tính sát khuẩn nhằm tiêu diệt, ức chế các loại vi khuẩn, virus có hại mà không gây ảnh hưởng đến vật chủ. Do đó các loại thuốc sát trùng trong thú y thường biết đến với các công dụng như: Sát trùng vết thương, giúp mau lành vết thương, sát trùng chuồng trại chăn nuôi, dụng cụ chăn nuôi nhằm phòng mầm bệnh xâm nhập vào.

## 2. Nguyên tắc sử dụng thuốc sát trùng hiệu quả:

Trước khi tiến hành sát trùng chuồng trại thì ta phải vệ sinh chuồng trại sạch sẽ hết bụi bẩn vì bụi bẩn, rác còn lưu lại trong chuồng trại sẽ tạo thành 1 lớp màng cơ học ngăn cản quá trình thuốc phát huy với vi khuẩn, virus làm thay đổi hiệu quả của thuốc sát trùng

- Cần có thời gian để cho thuốc có thể phát huy tác dụng
- Có thời gian tác dụng kéo dài 1 – 2 ngày
- Lựa chọn thuốc sát trùng có tính nhạy cảm cao với từng mầm bệnh nhằm tăng hiệu quả của thuốc, tránh kháng thuốc.
- Thuốc sát trùng phải an toàn với vật nuôi không gây hại đến đường hô hấp của vật nuôi.
- An toàn với con người.
- Phun thuốc sát trùng chuồng trại định kỳ tuần 1 – 2 lần.

**\*\*\*\*Lưu ý: Khi sát trùng chuồng trại định kỳ xảy ra khi có vật nuôi trong chuồng trại nên cần phải lựa chọn loại sát trùng phù hợp không gây hại cho vật nuôi.**

### 3. Các loại thuốc sát trùng và công dụng

#### a. Cồn iot (Povidine 10%)

- Thành phần chủ yếu là: Povidine iod
- Công dụng: sát trùng vết thương tránh gây nhiễm khuẩn vào vết thương, các vết mổ, vết viêm loét, dụng cụ phẫu thuật
- Cách sử dụng: bôi trực tiếp lên vết thương.



Hình 1 Thuốc sát trùng vết thương Povidine

#### b. Thuốc tím

- Thành phần chính là  $KMnO_4$
- Công dụng:
  - Có tác dụng diệt khuẩn mạnh, tạo màng ngăn cách hữu cơ, tẩy uế, làm mất mùi hôi thối.
  - Hun khói với formol để diệt nấm mốc cho máy ấp trứng
  - Dùng ngâm rau muống để sát khuẩn trước khi cho đà điều ăn.
- Cách dùng:
  - Pha thuốc tím vào máy cao áp để xịt tẩy uế chuồng trại (5g/lit nước)
  - Pha nước ngâm rau muống để diệt khuẩn (2g/lit nước)
  - Xông khử trùng: 20g thuốc tím + 30ml formol



Hình 2 Thuốc tím ( $KMnO_4$ )

#### c. Cloramin B

- Thành phần: Sodium Benzensulfochleramin ( $C_6H_5SO_2NClNa.3H_2O$ ), trong đó Clo chiếm khoảng 25%
- Công dụng :
  - Cloramin B có tác dụng rất mạnh đối với virus nên dùng để diệt virus ngăn ngừa bệnh
  - Sát trùng chuồng trại
  - Khử trùng nguồn nước uống

\*\*\*\**Lưu ý: Cloramin B có tính ăn mòn kim loại cao*

- Liều lượng :

- 100g/100L nước pha vào máy cao áp và xịt khử trùng chuồng trại
- Khử trùng nguồn nước uống pha 3g/1m<sup>3</sup> nước. Để ngâm trong 24h sau mới dùng nước này cho uống.



Hình 3: Sát trùng Cloramin B

#### d. Sát trùng Vimekon

- Thành phần: Potassium monopersulfate triple salt + Sodium hexameta phosphate

- Công dụng:

- Xịt trực tiếp lên chuồng trại, vật nuôi giúp diệt khuẩn
- Vimekon bao bọc lấy virus làm cho nó không thể hoạt động được.

- Liều lượng: 500g/100L nước pha phun trực tiếp lên vật nuôi, chuồng trại.



Hình 4: Thuốc sát trùng

#### e. Thuốc sát trùng Bio Guard

- Thành phần : Formaldehyde, Glutaraldehyde, Benzalkonium chloride

- Công dụng: Có tác dụng mạnh với các loại vi khuẩn dùng để sát trùng chuồng trại cuối và đầu kì chăn nuôi

\*\*\*\***Lưu ý: có hại đến phổi vật nuôi nên không xịt lên trên vật nuôi**

- Liều lượng: 1L/100L nước pha nước phun đều lên chuồng trại chăn nuôi



Hình 5 Thuốc sát trùng Bio guard

#### f. Thuốc sát trùng Novacide

- Thành phần: Glutaraldehyde, Alkylbenzyltrimethylammonium Chloride

- Công dụng: Là thuốc sát trùng phổ rộng diệt hầu hết các loại vi khuẩn, virus, bào tử nấm mốc, mang tính kiềm. Dùng để diệt khuẩn chuồng trại vào lúc nắng nóng.

- Liều lượng: 200ml/100L nước phun đều xung quanh chuồng trại chăn nuôi.



Hình 6. Thuốc sát trùng Novacide

**g. Thuốc sát trùng Biodine**

- Thành phần: PVP Iodine
- Công dụng: Có tác dụng diệt bào tử tốt nhất, sử dụng khi thời tiết chuyển từ nắng sang mưa
- Liều Lượng: 1L/100L nước phun đều lên chuồng trại. Phun trực tiếp lên vật nuôi thì pha 1L/200L nước



Hình 7. Thuốc sát trùng Biodine

**h. Thuốc sát trùng Bio Sept:**

- Thành phần:
  - Alkyldimethylbenzylammonium chloride
  - Octyldecyldimethylammonium chloride
  - Didecyldimethylammonium chloride
  - Dioctyldimethylammonium chloride
  - Glutaraldehyde
- Công dụng: Dùng để phòng ngừa bệnh EDS trên sinh sản, Bệnh bại liệt chân trên đà điều con và phòng hiệu quả các loại bào tử, vi khuẩn gram (-)(+), virus, Mycoplasma, nấm mốc.
- Ưu điểm:
  - Thuốc an toàn khi xịt lên chuồng trại khi đang có vật nuôi
  - Tác dụng kéo dài 7 ngày
  - Hiệu quả cao kể cả trong môi trường có chất hữu cơ
  - Không ăn mòn dụng cụ kim loại, thuốc tự phân hủy, không gây ô nhiễm môi trường.



Hình 8. Thuốc sát trùng Bio Sept

- Liều lượng: Pha 1L/200L nước phun đều lên chuồng trại

**i. Nano Bạc**

- Thành phần: Silver nitrate
- Công dụng: Diệt hầu hết các loại vi khuẩn, virus, Mycoplasma. Có tác dụng mạnh với nấm, hấp thu độc tố.
- Liều lượng:
  - Phun sát trùng chuồng trại 1L/200L nước
  - Diệt khuẩn đường ống dụng cụ chăn nuôi 1L/300L nước ngâm trong 30p
  - Diệt khuẩn nguồn nước 1L/100m<sup>3</sup> nước uống



Hình 9. Nano Bạc

**10. Đồng sulfat (CuSO<sub>4</sub>)**

- Thành phần: CuSO<sub>4</sub>
- Công dụng: Sử dụng trong tường hợp mưa dầm để phòng nấm mốc
- Liều lượng: 500g/1L nước phun đều trên bề mặt chuồng nuôi.

Những thông tin sử dụng thuốc sát trùng trên đây sẽ giúp ích được cho các anh/chú trong việc thực hiện sát trùng chuồng trại và lựa chọn được loại sát trùng hiệu quả trong chăn nuôi.

Mọi chi tiết về con giống hoặc thắc mắc, xin quý khách hàng vui lòng liên hệ trực tiếp:

**Công ty cổ phần Hà Tân Kỳ** cung cấp Đà điều giống uy tín, chất lượng

Địa chỉ: 312/2 ấp Bình Cang, xã Bình Quới, huyện Châu Thành, tỉnh Long An

Hotline: 02723900971 - 0363336669

Website: <http://www.traigiongdadieu.com.vn>

Fanpage: <https://www.facebook.com/dadieuhatanky/>

Youtube: <https://www.youtube.com/@trangtraihatanky727>

Tiktok: [www.tiktok.com/@traigiongdadieu.htk](http://www.tiktok.com/@traigiongdadieu.htk)



Hình 10. Đồng Sulfat ( CuSO<sub>4</sub>)